

Programa

Minería para Ejecutivos no Mineros

Descubre el mundo de la minería
y multiplica tus oportunidades



Inicio:
11 abril

GĚRENS | ESCUELA
DE POSTGRADO



> Presentación:

El sector minero en el Perú es un motor del desarrollo de la economía; ha sido el gran generador de divisas, con **alrededor del 60% de las exportaciones**, así como el principal aportante de los ingresos tributarios; y además ha dinamizado la economía a través de sus eslabonamientos con otros sectores.

En los próximos años se espera que el sector minero mantenga su rol protagónico, por cuanto existe en desarrollo y en cartera importantes proyectos, lo que abre múltiples oportunidades de negocios para los otros sectores de la economía que son proveedores o potenciales proveedores.

Para poder aprovechar esas oportunidades, hace falta entender la dinámica de una operación minera, incluyendo los aspectos técnicos relacionados con los procesos de exploración, extracción, procesamiento y comercialización. Así, será posible comprender **cuáles son los aspectos centrales en la cadena de valor de una operación minera**, qué servicios demandan, y también identificar las dificultades que se presentan en la interacción de una operación minera con los grupos de interés externos. Este es justamente el objetivo del programa.





> Perfil del participante:

El programa está dirigido a directivos y profesionales especializados que necesitan contar con conocimientos básicos de los procesos relacionados con una operación minera.



Inversionistas y ejecutivos del sector financiero deseosos de entender y/o asesorar a empresas mineras.



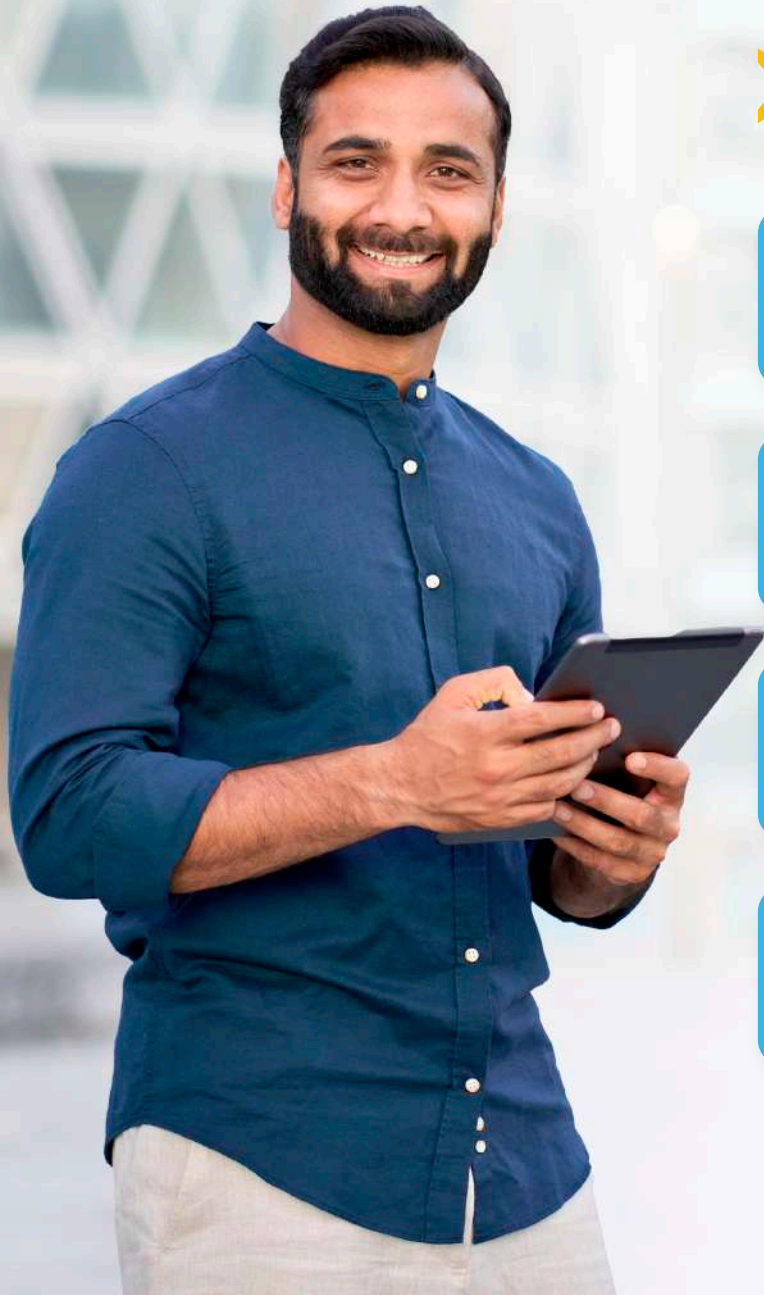
Directivos y ejecutivos no mineros de las empresas proveedoras de la minería, que tendrán nuevas oportunidades de negocio.



Gerentes y personal ejecutivo no minero de las áreas que dan soporte a las operaciones en empresas mineras, para hablar el mismo lenguaje.



Funcionarios del sector público que requieren comprender los distintos aspectos del negocio minero, para generar oportunidades de desarrollo sostenible.



> Beneficios



Comunicarse de manera más efectiva: adquirirá un lenguaje común con los equipos técnicos, lo que facilitará la colaboración y la resolución de problemas.



Tomar mejores decisiones: entendiendo los procesos mineros, tendrá más elementos para gestionar riesgos de manera más efectiva.



Identificar oportunidades de negocio: conocerá la cadena de valor minera y podrá detectar nuevas áreas de crecimiento y desarrollo.



Fortalecer su empleabilidad y lograr un desarrollo profesional integral con la asesoría del Centro de desarrollo de carrera.

ESTRUCTURA CURRICULAR

GEOLOGÍA

PLANEAMIENTO

MINADO

METALURGIA

COMERCIALIZACIÓN

› Costos de operación e inversión minera

› Seguridad, Medioambiente y Aspectos sociales

› Formulación y gestión de proyectos mineros

TÓPICOS

TÓPICO 1

Geología y exploración minera

- › ¿Cómo se buscan, encuentran y cuantifican las reservas?



TÓPICO 2

Planeamiento

- › ¿Cómo se convierten recursos minerales en oportunidades económicas?



TÓPICO 3

Minado

- › ¿Cómo se extraen los minerales de la mina tajo abierto y subterráneo?



TÓPICO 4

Metalurgia

- › ¿Cómo se obtiene un producto comercial a partir del mineral extraído?



TÓPICO 5

Comercialización

- › ¿Cómo se venden los productos mineros?



TÓPICO 6

- › Seguridad, medio ambiente y aspectos sociales en la minería.



TÓPICOS

TÓPICO 7

- › Costos de operación e inversión minera.



TÓPICO 8

- › Formulación y gestión de los proyectos mineros.



TÓPICO 9

- › Evaluación de empresas mineras junior para propósitos de inversión.



TÓPICO 10

- › Tendencias de largo plazo del sector minero.



TÓPICO 11

- › La transformación digital y la inteligencia artificial aplicada en los procesos mineros.



Actividades adicionales

- › Visita a una mina cercana.
- › Actividad de networking.
- › Taller de oportunidades.



> PROFESORES

FERNANDO GALA

MBA, Esan con especialización en finanzas. Ingeniero de minas, PUCP. Especialista en economía minera, formulación y evaluación de proyectos mineros, valorización de empresas mineras, legislación y políticas mineras, comercialización de minerales, y banca y finanzas. Ha trabajado en SPCC, Banco Minero y COFIDE. Ha sido Viceministro de Minas, Director General de Minería y actualmente es Presidente del Consejo de Minería, MEM. Presidente del Capítulo de Ingeniería de Minas, Colegio de Ingenieros del Perú, Director del Instituto de Ingenieros de Minas del Perú. Docente universitario. Profesor de GĚRENS.

JAIME SUAREZ

Ingeniero Geólogo de la Universidad Nacional de San Agustín – Arequipa. Egresado de la Maestría en Gestión Minera, de EPG GERENS, con más de 35 años de experiencia en la industria minera nacional e internacional. Conocedor en forma directa de las franjas mineralizadas del Perú, Chile, México y visitas en proyectos de Colombia, Ecuador, Nevada y Colorado (Estados Unidos). Es miembro activo de asociaciones profesionales del Perú (CIP, IIMP, Sociedad Geológica del Perú) y de Estados Unidos (Sociedad de Geólogos Economistas, Sociedad Geólogos Americanos).

LUIS IRIARTE

MBA, ESAN, MBA, Esan con especialización en finanzas. Ingeniero de Minas, PUCP, Programa de Alta Dirección, U. Piura, Diploma en Análisis de Sistemas, PUCP y estudios de Auditoría Interna. Ha sido Gerente de Administración y Finanzas de Castrovirreyna Compañía Minera, Minera Titán del Perú, y de importantes empresas del sector comercial. Actualmente es Gerente General de la consultora Convergencia SAC y Sub Gerente de Planeamiento y Costos de Consorcio Minero Horizonte. Docente universitario. Profesor de GERENS.

OSCAR PEZO

Director y Vicepresidente de Desarrollo Corporativo de la empresa de exploración minera Peruvian Metals Corp de Canadá (antes Duran Ventures Inc). Ha sido Gerente General de DIVISO Bolsa SAB. Fue Miembro Ejecutivo del Comité de Inversiones del fondo Mineras Junior NCF, Fondo de inversión administrado por NCF FONDOS SAF. Miembro del Comité de Inversiones de los Fondos Mutuos administrados por DIVISO Fondos SAF. MBA, UPC e Ingeniero Industrial, PUCP. Docente universitario.

> PROFESORES

CAROLINA ROUILLON

Abogada, PUCP. Máster en Administración Pública. Critical Thinking and Decision Making, University of California, Berkeley. Senior Management Program, y Business Coaching en Centrum. Experiencia gerencial en Sodexo y Anglo American Quellaveco. en fundaciones para el desarrollo y en entidades del sector público. Consultora en responsabilidad social y comunicación estratégica.

GREGORIO DÍAZ

Ingeniero Metalurgista, UNDAC. Postgrado en Gestión Minera, UNI, y en Gestión de Proyectos, UNSA. Doctorado en Administración. Más de 18 años de experiencia en minería polimetálica y minería del cobre, en empresas mineras del Grupo Trafigura, Sociedad Minera Cerro Verde, Cía. Mnera Chungar, Cía. Minera Milpo.

RICARDO AZULA

Magister por el PAD, Ingeniero Industrial por la PUCP con más de 25 años de experiencia en gestión y negociación comercial. Consultor senior con capacidad de formación de equipos estratégicos en: estrategia, negociación, liderazgo y toma de decisiones. Ha desarrollado trabajos de consultoría para empresas como Chinalco, Gold Fields, TEK Perú, Ajinomoto del Perú, entre otras. Organizador de Round Robin Tests con empresas invitadas de China, Países Bajos, Reino Unido, México, Chile y Perú. Docente universitario.

EDER SALAZAR

Actual Superintendente de Mina de Sociedad Minera El Brocal S.A.A; ha laborado antes en empresas como Volcan, Centromín Perú, Caudalosa. Ingeniero de Minas, UNI y MBA, Pontificia Universidad Católica del Perú; especialización en gestión de operaciones y gestión de proyectos. Ha liderado la gestión y consolidación de varios proyectos mineros. Docente universitario.

CARLOS ALARCO

Gerente general de Bechtel Perú. Ingeniero mecánico, con 25 años de experiencia profesional tanto en el Perú como en Alemania y Francia. Ha ocupado cargos gerenciales en empresas como FIMA, Engineering Services, Buenaventura Ingenieros, entre otras.

INICIO

Viernes 11 de abril 2025

FIN

Sábado 14 de junio 2025

HORARIO

Viernes, de 6:00 a 10:15 p.m.
Sábados, de 8:30 a 12:50 p.m.

FRECUENCIA

Semanal

DURACIÓN

8 semanas

MODALIDAD

Clases remotas en tiempo real
(más una reunión presencial)